

## MANUAL DE INSTRUCȚIUNI

### BRĂȚARĂ SMART ȘI CASCĂ BLUETOOTH 2 ÎN 1 SPORTPAL

#### COMPONENTE

- Brățară smart și cască Bluetooth 2 în 1
- Cablu USB
- Manual de utilizare

#### SPECIFICAȚII TEHNICE

- Ecran: TFT-LCD de înaltă rezoluție de 0,96”
- Culoare: negru, argintiu
- Încărcare: DC 5V (curent continuu)
- Capacitatea bateriei: 80mAh
- Timp de convorbire: aproximativ 4.5h
- Timp de încărcare: aproximativ 2 ore
- Timp de standby (modul de așteptare): până la 20 de zile
- Greutate: 25g (bază + căști)
- Suport și compatibilitate: iOS, Android
- Versiunea Bluetooth: 4.1 (HFP, HSP, A2DP, AVRCP)
- Material curea: TPU PC + ABS
- Material cască: PC + ABS

#### CARACTERISTICI

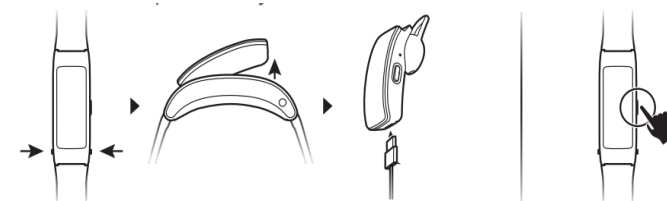


- (1) Cască
- (2) Bază pentru cască
- (3) Curea
- (4) Ecran LCD
- (5) Buton tactil
- (6) Butoane de eliberare a căștii
- (7) Buton funcțional (partea laterală a căștii)
- (8) Slot de încărcare USB
- (9) Cablu USB

#### INSTRUCȚIUNI DE FUNCȚIONARE

##### ○ PORNIREA BRĂȚĂRII:

Apăsați butoanele de eliberare de pe părțile laterale pentru a detașa casca. Scoateți casca Bluetooth din bază. Conectați încărcătorul la slotul de încărcare de pe cască. Casca va porni automat. Puteți, de asemenea, să apăsați și să țineți apăsat butonul lateral pentru a porni brățara dvs. smart.



**NOTĂ:** Încărcați dispozitivul numai cu cablul de încărcare furnizat.

##### ○ INSTRUCȚIUNI FUNCȚII

Sunt disponibile 8 interfețe cu informații diferite. Apăsați scurt butonul tactil în interfața principală, pentru a comuta între interfețele disponibile.

##### Interfața principală (implicită)

Afișează data, ora, starea bateriei și starea Bluetooth.

## Pași, Calorii, Distanță

Interfața de contorizare a pașilor arată numărul de pași parcurși. Purtați brățara inteligentă pe încheietura mâinii, pentru a contoriza automat pașii, distanța parcursă și kaloriile consumate.

## Monitor de ritm cardiac

Atingeți butonul tactil pentru a comuta la interfața de monitorizare a ritmului cardiac, care monitorizează ritmul cardiac dinamic în timp real, astfel încât utilizatorul să își poată înregistra datele despre sănătate. În modul de monitorizare a frecvenței cardiace, timpul de lucru al căștii este redus. Apăsați lung butonul tactil pentru a începe măsurarea.

**Notă:** Monitorizarea dinamică a frecvenței cardiace nu va opri monitorizarea în această interfață. Când ați terminat măsurarea ritmului cardiac, apăsați lung pe butonul tactil pentru a opri monitorizarea.

## Monitor de somn

În fiecare seară, brățara detectează automat când utilizatorul doarme și îi monitorizează somnul, înregistrând datele relevante.

## Meniu Setări

În acest meniu, apăsați lung pe butonul tactil pentru a intra în submeniul unde puteți seta ceasul, alarma, timpul de menținere a ecranului activ și puteți șterge setările sistemului.



Pentru a intra în meniul specific, apăsați lung pe butonul tactil. Pentru a modifica valoarea (de ex. ore, minute ...) apăsați scurt butonul tactil. Confirmați setările apăsând lung pe butonul tactil.

## Oprire


Apăsați lung pe butonul tactil (timp de 5 secunde) pentru a intra în meniul de oprire, alegeți DA și apăsați lung pe butonul tactil pentru a opri brățara, alegeți NU și apăsați lung pe butonul tactil pentru a reveni la interfața principală.

## Funcții suplimentare

- **Apeluri primite și notificări SMS:** Răspundeți la apelurile telefonice direct pe cască. Scoateți cască apăsând pe butoanele de eliberare de pe bază și apăsați pe butonul funcțional din partea laterală a căștii pentru a răspunde/respinge apelul.

- **Redarea muzicii:** Când sunteți conectat prin Bluetooth la telefonul dvs., puteți reda muzica pe playerul de muzică al telefonului dvs.

## ○ CONECTAREA BRĂȚĂRII SMART LA TELEFON

După pornirea brățării, apăsați și țineți apăsat butonul lateral. Veți observa pictograma căștilor (  ) care pâlpâie pe afișajul brățării, asta înseamnă că funcția Bluetooth este pornită, dar brățara smart încă nu este conectată la telefon. Deschideți setările de sistem ale telefonului, căutați „Y3” în lista cu dispozitivele Bluetooth și alegeți „Y3” pentru a conecta brățara la telefonul dvs. Pictograma căștilor de pe brățara smart nu va mai clipi. Aceasta înseamnă că dispozitivele sunt împerecheate.

## ÎNTREȚINERE

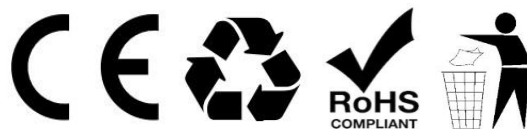
- Curățați brățară smart în mod regulat, în special partea interioară și păstrați-o la uscat.
- Strângeți cureaua brățării astfel încât să vă fie confortabil să o purtați și să permită aerisirea.
- Nu este recomandată utilizarea excesivă a produselor de îngrijire a pielii pe încheietura mâinii atunci când purtați brățara smart.
- Vă rugăm să încetați purtarea brățării în caz de reacție alergică la nivelul pielii sau orice alt disconfort.



## IMPORTANT

1. Păstrați acest produs și accesoriile incluse departe de copiii mici pentru a evita orice accident.
2. Numai producătorul sau o persoană autorizată poate repara acest produs. Dezasamblarea sau repararea fără autorizație a produsului poate aduce daune produsului și poate pune în pericol sănătatea utilizatorului, de asemenea acest lucru va anula garanția.
3. Eficiența energetică a bateriei încorporate (timpul de așteptare și timpul de utilizare) variază în funcție de modul în care este utilizată brățara.
4. Senzorul de ritm cardiac trebuie să fie în contact permanent cu pielea atunci când se măsoară frecvența cardiacă. Expunerea senzorului de monitorizare a ritmului cardiac la lumină în cazul în care cureaua brățării nu este strânsă suficient pe încheietura mâinii poate duce la măsurători inexacte. Nu vă uitați la lumina verde emisă de senzor. Acest lucru poate provoca iritarea ochilor.

## GARANȚIE

Garanția este valabilă timp de 24 de luni de la data achiziției. Puteți să revendicați garanția de la DFVU d.o.o., Liparjeva 6a, 1234 Mengeš, Slovenia, solicitând înlocuirea gratuită sau restituirea contravalorii produsului necorespunzător. Trimiteți-ne un mesaj prin intermediul poștei electronice (e-mail), care să conțină numărul de comandă și data achiziției. Ne puteți contacta făcând clic pe logo-ul nostru din colțul din dreapta jos. Produsul are o durată de viață de 24 de luni de la data primirii produsului.



 	Eliminarea DEEE și simbolul reciclării. Simbolul DEEE este atașat produsului în conformitate cu Directiva UE 2012/19 / UE privind deșeurile de echipamente electrice și electronice (DEEE). Este destinat să descurajeze eliminarea necorespunzătoare a acestui produs și să promoveze reutilizarea și reciclarea.
---------------------------------------------------------------------------------------------------------------------------------------------------------------------------	--------------------------------------------------------------------------------------------------------------------------------------------------------------------------------------------------------------------------------------------------------------------------------------------------------------------